

VENUE SPECIFICATIONS


FABRIK

Barnerstrasse 36

22765 Hamburg

Tel: +49 (0) 40/39 10 70 124

E-Mail:

produktion@fabrik.de

März 2026

Hallo und herzlich Willkommen in der FABRIK,

Deutschlands ältestem Kultur- und Kommunikationszentrum.

Nachfolgend findet Ihr alles Wissenswerte, was eine entspannte Produktion, ein gelungenes Konzert und einen reibungslosen Ablauf gewährleistet.

Für unsere Planung benötigen wir bitte von Euch:

- Bühnenanweisung (Technical & Hospitality Rider)
- Stageplot
- Wichtige Informationen Eure Produktion betreffend

Falls es noch Fragen geben sollte, spricht uns gerne jederzeit an.

Euer FABRIK-Team

Hello and welcome to the FABRIK,

Germany's oldest Center for culture and communication. In the following you will find everything you need to know for a stress-free production, a successful concert and a smooth process.

For our planning, we need the following from you:

- Stage Directions (Technical & Hospitality Rider)
- Stageplot
- Important information concerning your production

If you have any questions, contact us anytime.

Your FABRIK-Team

Venue: Altes Fabrikgebäude
Kapazität: 1.200 Personen stehend*
700 Personen teilbestuhlt
370 Personen bestuhlt**

*inkl. Stehplätze auf unserer Galerie im 1. OG. Soll die Galerie im Bühnenbereich freigehalten werden, fällt die Kapazität entsprechend kleiner aus. Bitte sprechen Sie uns dazu rechtzeitig an

**gute Sicht auf die ggf. hängende Leinwand für 340 Personen. Auf Nachfrage können zusätzlich Stehplätze im Rang angeboten werden

Balkon/Galerie: Ja
Get-in: Ab 10 Uhr*
Soundcheck: Mo-Fr. 17 Uhr*/Sa+So auch früher möglich
Stage Curfew: So-Do 23 Uhr*/Fr+Sa 23:30 Uhr
dB-Limit: 99 dB
gem. DIN 15905-5

*sollten andere Zeiten von Nöten sein, bitte bei der Booking-Anfrage ansprechen.

Kontakt
Booking: Malte Krüger
+49(0)40/39107-130
booking@fabrik.de

Produktion: Ando Willer
+49(0)40/39107-124
produktion@fabrik.de

Venue: Old Factory Building
Capacity: 1.200 pax standing*
700 pax standing/seated
370 pax seated**

*incl. audience standing on the balcony on the 1st floor. In case the stage area on the balcony should be kept clear, please note that the capacity will be smaller. So please contact us in advance.

** good view to screen for 340 people. If required, additional standing in the gallery can be offered

Balcony: Yes
Get-in: Starting 10 a.m.*
Soundcheck: Mo-Fr 5 p.m.*/Sa+Su earlier possible.
Stage Curfew Su-Thu 11 p.m.*/Fr+Sa 11:30 p.m.
dB-Limit 99 dB
as per DIN 15905-5

*if you need different schedules, please refer to it within the booking request.

Contact
Booking: Malte Krüger
+49(0)40/39107-130
booking@fabrik.de

Produktion: Ando Willer
+49(0)40/39107-124
produktion@fabrik.de

Parkplätze

Position 1: Parkstreifen am Haus
Geeignet für: 1 x Nightliner oder Truck
Entfernung zur Bühne: ca. 15 m
Stromanschluss: am Parkstreifen (5m)
1 x 32 A CEE
Länge: ca. 19 Meter
Position 2: auf dem Hof
Geeignet für: 1 x Van/PKW
Entfernung zur Bühne: ca. 20 m
Stromanschluss: Keiner

Parking

Position 1: In front of Venue
Suitable for: 1 x Nightliner or Truck
Distance to stage: approx. 15 m
Power: next to parking spot
1 x 32 A CEE
Length: approx. 19 Meter
Position 2: in the yard
Distance to stage: approx. 20 m
Power: none



Zugänge und Ladewege

Schmalste Ladestelle: B 1,80m x H 2,10m
Distanz zur Bühne: Ca. 10 m
Anzahl Stufen: 0
Besonderheiten: Keine

Produktionsbüro
Anzahl: 1
Wo: Backstage
Telefon: 040/39107-155
Internet: WLAN

Catering
Venue Catering: Kaltes Catering
Wo: Backstage

Bitte informiert uns rechtzeitig über Besonderheiten!

Handtücher: Ja
Bei Verlust oder Mitnahme werden die Handtücher weiterberechnet!

Loadways

Narrowest loading point: w 1,80m x h 2,10m
Distance to stage: approx. 10 m
Number of stairs: 0
Features: None

Production Office
Number: 1
Location: Backstage
Telephone: +49 (0) 4039107-155
Internet: WIFI

Catering
Venue Catering: cold catering
Location: Backstage

If there are any special requests, please let us know in advance!

Towels: Yes
Loss or take-out have to be paid by the production!

Nightliner Parken (Tipps)

Heiligengeistfeld => Glacischaussee

- <https://www.goldbeck-parking.de/parkplatzsuche#/p/7258/Parkplatz%20Heiligengeistfeld>
- Entfernung Fabrik: 4km; 11min
- Strom: ja=> 5€
- Nicht über Internet buchbar, vor Ort QR-Code abholen
- Bus Pauschale/Tag (bis 6h Folgetag) => 20€
- **ABER:** während DOM-Zeiten kein Abstellen von Bussen möglich!
 - 25.3.-24.4
 - 22.7.-21.8.
 - 4.11.-4.12.

Großmarkt/ Mehr! Theater => Auf der Brandshofer Schleuse 4

- Nightliner Zone nördlich der Rampe S/W (auf der Fahrstraße)
- Entfernung Fabrik: 7,8km; 20min
- Vermietung bei Jörg Bedrich (Großmarkt)
- Abklären mit Mehr! Theater, da deren Ausfahrt nicht blockiert werden darf => Ansprechpartner Adrian Stoica: 040 377072836
- 36€ pro Nacht (2xParkplätze für 12€+ 12€ Strom)
- Stromanschluss stellt Großmarkt (J.Bedrich abklären)

Euroshell Autohof Hammerbrook => Hammer Deich 1-3

- Tel: 040 2504224
- <https://www.autohof.net/autohof/Autohof-Hammer-Deich>
- Entfernung Fabrik: 9,2km; 27min
- Strom: ja
- Immer Platz frei, jedoch Plätze mit Strom begrenzt
- Strom 24h = 12€

Sporthalle Hamburg => Krochmannstraße 55,

- Ansprechpartner: Guy: 040 428042341
- <https://sporthalle.hamburg/anfahrt-parken/>
- Entfernung Fabrik: 8km; 24min
- Abhängig vom Datum: Sommer gut möglich, ab Oktober nicht mehr
- Aber relativ aufwendig:
 - Brauchen eigenen Security, der ab 6h morgens auf Stellplatz aufpasst, damit kein Fremdparken
 - Müssen eigenen Elektriker beauftragen für Stromanschluss
- Kosten: Security + Elektriker, sonst keine Pauschale

Barclaycard Arena => Sylvesterallee 10

- Tel: 040881630
- <https://www.barclays-arena.de/besuch-planen/anreise/parken>
- Entfernung Fabrik: 5,5km; 13min
- Strom: ja

Nightliner further parking slots (tips)

Heiligengeistfeld => Glacischaussee

- <https://www.goldbeck-parking.de/parkplatzsuche#/p/7258/Parkplatz%20Heiligengeistfeld>
- distance to Fabrik: 4km; 11min
- power: yes=> 5€
- no online booking, get Ort QR-Code there
- flatrate per day (until 6 a.m. the following day) => 20€
- **BUT:** whilst DOM-Event parking is not possible
 - 25. March - 24. April
 - 22. July - 21. August
 - 4. November - 4. December

Großmarkt/ Mehr! Theater => Auf der Brandshofer Schleuse 4

- Nightliner Zone north to the ramp s/w (in direction of the route)
- distance to Fabrik: 7,8km; 20min
- rental by Jörg Bedrich (Großmarkt) +49(0)40 428542207
- settle with Mehr! Theater, it is not allowed to block their exit => contact Adrian Stoica: +49(0)40 377072836
- 36€ per night (2 parking slots for 12€+ 12€ power)
- power is made available by Großmarkt (contact: Jörg Bedrich)

Euroshell Autohof Hammerbrook => Hammer Deich 1-3

- Tel: +49(0)40 2504224
- <https://www.autohof.net/autohof/Autohof-Hammer-Deich>
- distance to Fabrik: 9,2km; 27min
- power: ja
- parking slots always available, but limited parking slots with power
- power 24h = 12€

Sporthalle Hamburg => Krochmannstraße 55,

- contact: Guy: 040 428042341
- <https://sporthalle.hamburg/anfahrt-parken/>
- distance to Fabrik: 8km; 24min
- depends on season: summer parking possible, from october on not anymore
- But quite difficult to organize:
 - own security guard is needed starting from 6 a.m. to prevent parking by other cars
 - own electrician is needed for power connection
- costs: security + electrician, no additional costs

Barclaycard Arena => Sylvesterallee 10

- Tel: +49(0)40 881630
- <https://www.barclays-arena.de/besuch-planen/anreise/parken>
- distance to Fabrik: 5,5km; 13min
- power: yes

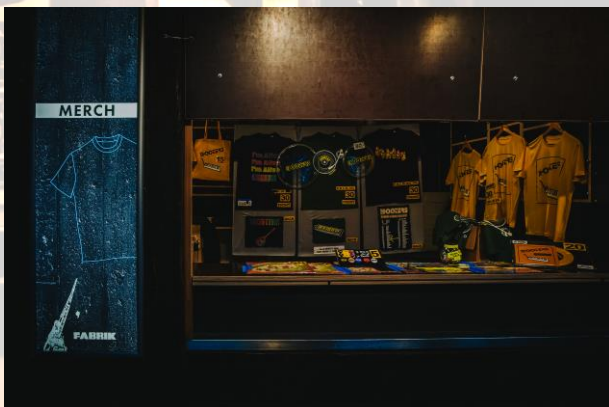
Anzahl: 2 verbundene Räume
 Größe: 20qm
 Wo: Backstage
 Telefone: 040/39107-141
 Internet: WLAN
 WC/Dusche: 2xWC / 1xDusche
 Zugang zur Bühne: Ja
 Publikumskontakt: Nein

Number: 2 connected rooms
 Size: 20 sq.m
 Located: Backstage
 Telephone: +49(0)40 39107-141
 Internet: WIFI
 Toilet/Shower: 2xtoilet / 1xshower
 Stage Access: Yes
 Audience Contact: no



Merchandise:
 Position: Eingangsbereich gem. Absprache
 Beleuchtung: Ja
 Strom: 2x 16 A (230 V)
 Gebühren: gem. Vertrag

Merchandise:
 Location: Entrance Area upon consultation
 Lights: Yes
 Power: 2x 16 A (230 V)
 Fee: According to contract



Bühne:

Bauart:	Holz
Bühnenbreite:	10,00 m
Lichte Breite:	4,50 m
Bühnentiefe:	5,40 m
Bühnenhöhe:	0,88 m
Lichte Höhe:	4,50 – 5,50 m
Gitter*:	Ja

*Bei Bedarf können Gitter gemietet und weiterberechnet werden.

Stage:

Type:	Wood
Stage Width:	10,00 m
Clear Width:	4,50 m
Stage Depth:	5,40 m
Stage Height:	0,88 m
Clearance:	4,50 – 5,50 m
Barriers*:	Yes

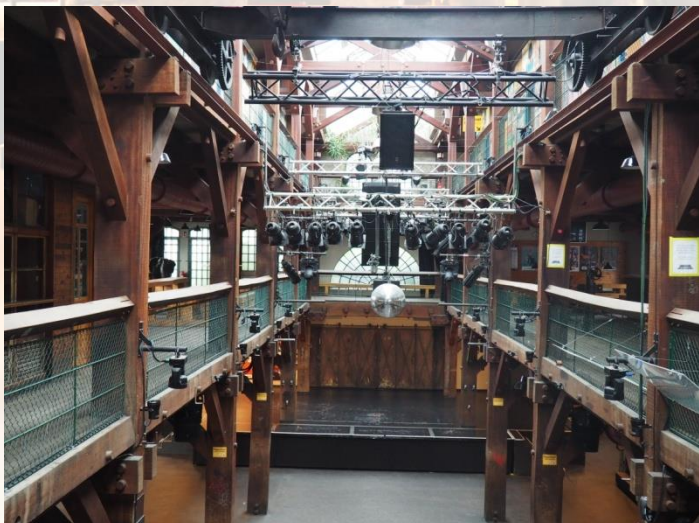
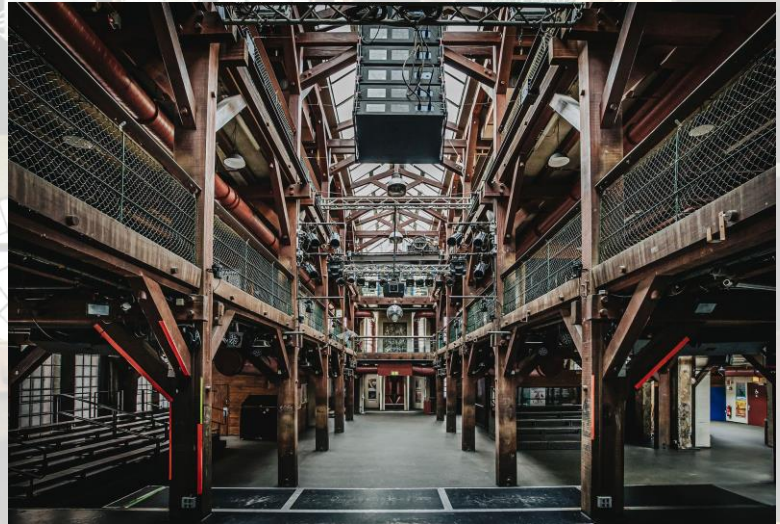
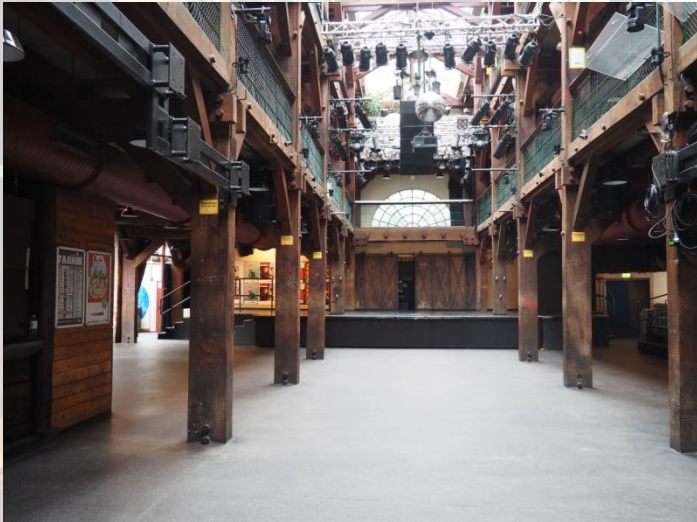
*Barriers can be rented and have to be paid by the tour-production

Stromanschlüsse Bühne:

- 1 x 16 A CEE red 3-phase
- 1 x 32 A CEE red 3-phase
- 1 x 63 A CEE red 3-phase

Power supplies on stage:

- 1 x 16 A CEE red 3-phase
- 1 x 32 A CEE red 3-phase
- 1 x 63 A CEE red 3-phase



Pyrotechnik/Pyrotechnics

Der Einsatz von Pyrotechnik jeglicher Art ist im gesamten Haus – auch auf der Bühne - nicht gestattet.

Der Einsatz von Fontänen mit Konfetti oder ähnlichem ausschließlich in Absprache mit der Produktionsabteilung möglich. Hier fallen gesonderte Reinigungskosten an.

Der Einsatz von Bühnen-Nebel ist in Absprache mit der Produktionsabteilung des Hauses möglich.

The use of pyrotechnics of any kind is not permitted in the house.

The use of fountains with confetti or similar is possible in consultation with the production department. Separate cleaning costs apply here.

The use of stage fog is possible in consultation with the production department of the house.

Sound

PLEASE NOTE!

1. We have a digital FOH-Mixingdesk, so our multicore is also digital.
2. Our main-PA is LR under balcony & center (mono) plus sub.
3. P.A. connection options:
 - Digital (AES/EBU): L/R/C/Sub
 - Analogue: L/R/C/Sub or L/R
4. Soundchecks are usually possible from 5 p.m. because of our office-hours and the fancy-free children and youth work. Contact us, if this is not possible for you.

PA

6 E-Voice XLC-127, 3-way, high-output, 120°, compact line-array (flown, center-array)

4 E-Voice Xi-2123A/106, dual 12-inch three-way, full-range 100° x 60° (flown, side PA/ in-fills, two per side)

4 E-Voice X12-128, dual 18-inch subwoofer system (front of stage)

Full digital controlling and processing:

1 x N8000, NetMax, Digital Matrix Controller, only full digital TG-7 amping with RCM-28 modules installed

FOH

1 Soundcraft Vi400 (46 Ins/ 8 Outs at Stage)

possibilities at FOH:

- 8 LineIn
- 8 LineOut 3x MicIn
- 8 Lexicon FX-Machines
- 1 CD-Player
- 1 Intercom incl. 2 x Headset
- 1 OpticalCon Multicore
- 2 CAT7e Network cables to stage



Monitor desk

Monitorpult:

1 x Yamaha QL5

2 x 8-Ri Input-Erweiterungen



= insgesamt 48 Eingänge und 16 analoge Aux-Sends

Monitorpult:

1 × Yamaha QL5

2 × 8-Ri Input-Erweiterungen

= insgesamt 48 Eingänge und 16 analoge Aux-Sends

Monitorsystem

- 8 JBLVRX915
- 6 JBLSRX712M
- 2 JBL PRX 615 M
- 2 JBL PRX 618 S XLF
- 2 "Distanzstange" (Distance tube)
- 1 JBL EON 518 S

Microphones & DI-Boxes

- 1 Shure Beta B52
- 2 Shure Beta56
- 3 Shure Beta57
- 5 Shure SM57
- 7 Shure SM58
- 4 Shure Beta58
- 1 Shure Beta87
- 1 Shure Beta91
- 1 Shure PG58 [s] incl. switch
- 2 Sennheiser MD421

- 4 Sennheiser e604
- 2 Sennheiser 609
- 2 Beyerdynamic TGX10
- 2 Beyerdynamic MCE81
- 2 AKG C3000

4	AKG C451		
2	AKG C214	1	Electro Voice ND 757
1	AKG D112	1	LA audio DBT Plus
1	Palmer PAN02 active	1	Palmer PAN 01 passive
3	LA audio D12 MK3	1	PPC Musik PAN 04
8	Radial Pro 48	1	4er Palmer active

- 63 XLR kabel

- 12: große Galgenstative

- 7: kleine Stative

- 7: Teller-Stative

Lights

General Information:

The FABRIK is an old factory building with an unusual architecture for a venue. The best way to show the lighting situation to you is with the pictures on the following pages. As you can see, both sides of the stage are under the balcony of the first floor.

There is just a clearance of 2,50m above stage level under the balcony. Beside that there is one 16A-CEE and one 32A-CEE Outlet ca. 3m behind the stage.

STAGE

LX4 Backtruss: 4 Martin Mac Quantum Profile
 2 Martin Mac Aura

LX3 Midtruss: 2 Martin Mac Quantum Profile
 2 Martin Mac Aura
 6 PAR 64
 2 ACL BAR (Vertical)
 1 Martin Atomic 3000

LX2 Fronttruss: 2 Martin Mac Aura

LX1 Blindertruss 2 4LITE Blinder

Frontlights: 8 ETC750 Profiler

Under Balcony (Stage): 8 Litecraft LED Par 64 AT3
 8 Par 56
 4 Arri 300

ROOM (Structural Lights)

8 Martin Mac 101
8 Litecraft LED Par 64 AT3

Other

2 Look Solutions Unique 2

Desk

- 1 MA GrandMA2 on PC commandwing
- 1 24-Ch Faderwing

Video (fee has to be paid by tourproduction)

- 1 Vivitek DLP Projektor DU-9000
 - 11.000 Ansi-Lumen
 - resolution: WUXGA
 - contrast: 5000:1

Screen (optional – to be placed in Backtruss)

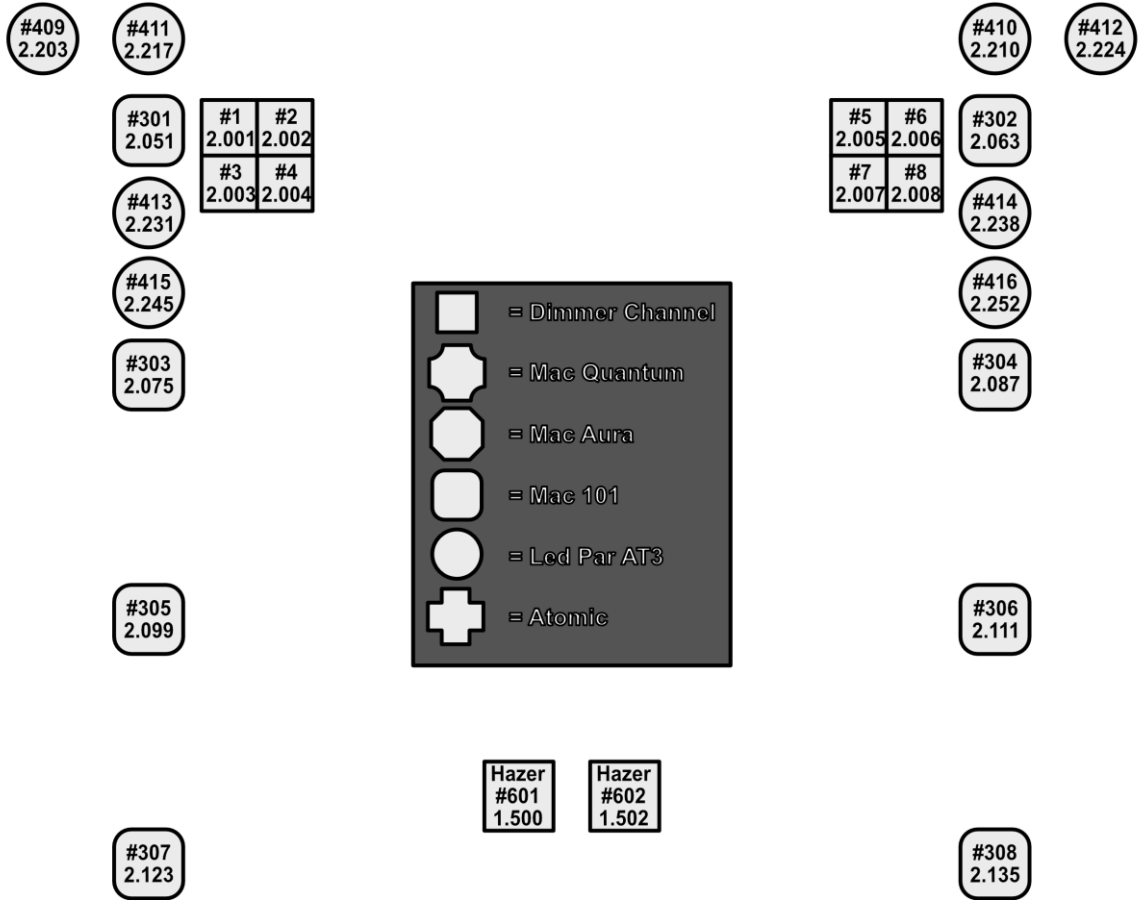
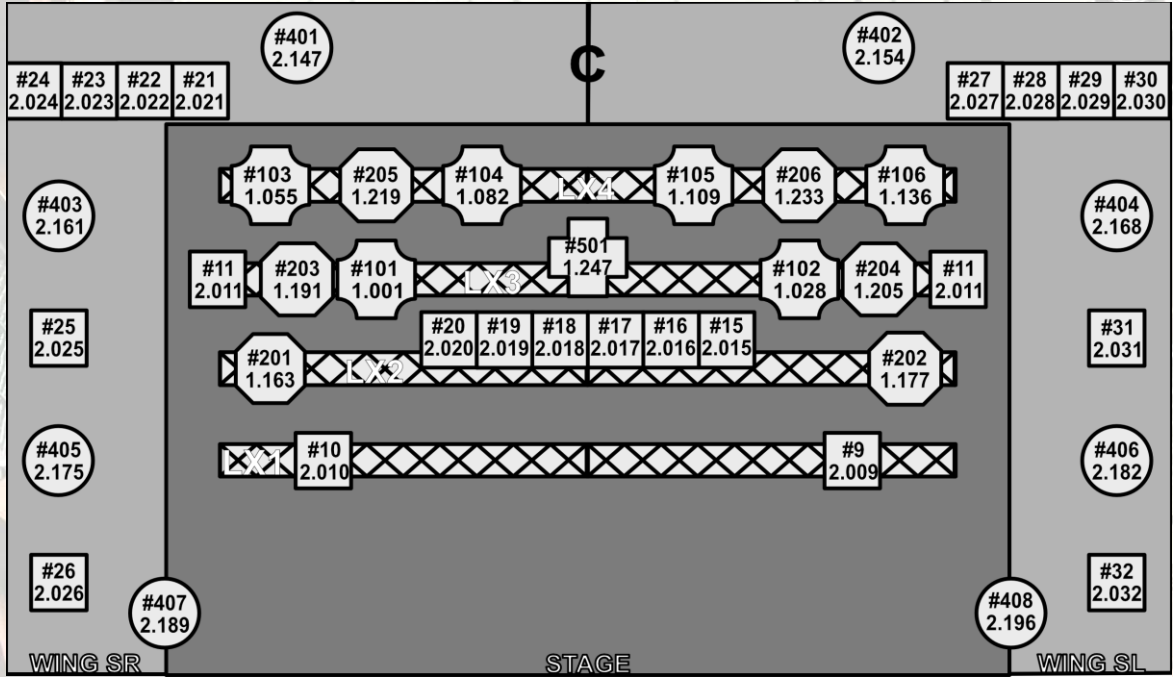
- 1 AV Stumpfl Monoblox 32
 - 3,72 x 2,10m
 - screen format: 16:9



Lights



Light Plot



Patchlist

Fix-ID	Name	Mode	DMX	Position	Footprint
101	Quantum 1	Mac Quantum Profile Extended	1.001	LX3	27
102	Quantum 2	Mac Quantum Profile Extended	1.028	LX3	27
103	Quantum 3	Mac Quantum Profile Extended	1.055	LX4	27
104	Quantum 4	Mac Quantum Profile Extended	1.082	LX4	27
105	Quantum 5	Mac Quantum Profile Extended	1.109	LX4	27
106	Quantum 6	Mac Quantum Profile Extended	1.136	LX4	27
 					
201	Aura 1	Mac Aura Standard - Colour Calibration Off	1.163	LX2	14
202	Aura 2	Mac Aura Standard - Colour Calibration Off	1.177	LX2	14
203	Aura 3	Mac Aura Standard - Colour Calibration Off	1.191	LX3	14
204	Aura 4	Mac Aura Standard - Colour Calibration Off	1.205	LX3	14
205	Aura 5	Mac Aura Standard - Colour Calibration Off	1.219	LX4	14
206	Aura 6	Mac Aura Standard - Colour Calibration Off	1.233	LX4	14
 					
301	MAC101 1	Martin Mac 101 – RAW Mode	2.051	Room	12
302	MAC101 2	Martin Mac 101 – RAW Mode	2.063	Room	12
303	MAC101 3	Martin Mac 101 – RAW Mode	2.075	Room	12
304	MAC101 4	Martin Mac 101 – RAW Mode	2.087	Room	12
305	MAC101 5	Martin Mac 101 – RAW Mode	2.099	Room	12
306	MAC101 6	Martin Mac 101 – RAW Mode	2.111	Room	12
307	MAC101 7	Martin Mac 101 – RAW Mode	2.123	Room	12
308	MAC101 8	Martin Mac 101 – RAW Mode	2.135	Room	12
 					
401	AT3 1	Litecraft LEDPar 64 AT3 - Mode 4	2.147	Stage	7
402	AT3 2	Litecraft LEDPar 64 AT3 - Mode 4	2.154	Stage	7
403	AT3 3	Litecraft LEDPar 64 AT3 - Mode 4	2.161	Wing	7
404	AT3 4	Litecraft LEDPar 64 AT3 - Mode 4	2.168	Wing	7
405	AT3 5	Litecraft LEDPar 64 AT3 - Mode 4	2.175	Wing	7
406	AT3 6	Litecraft LEDPar 64 AT3 - Mode 4	2.182	Wing	7
407	AT3 7	Litecraft LEDPar 64 AT3 - Mode 4	2.189	Wing	7
408	AT3 8	Litecraft LEDPar 64 AT3 - Mode 4	2.196	Wing	7
409	AT3 9	Litecraft LEDPar 64 AT3 - Mode 4	2.203	Room	7
410	AT3 10	Litecraft LEDPar 64 AT3 - Mode 4	2.210	Room	7
411	AT3 11	Litecraft LEDPar 64 AT3 - Mode 4	2.217	Room	7
412	AT3 12	Litecraft LEDPar 64 AT3 - Mode 4	2.224	Room	7
413	AT3 13	Litecraft LEDPar 64 AT3 - Mode 4	2.231	Room	7
414	AT3 14	Litecraft LEDPar 64 AT3 - Mode 4	2.238	Room	7
415	AT3 15	Litecraft LEDPar 64 AT3 - Mode 4	2.245	Room	7
416	AT3 16	Litecraft LEDPar 64 AT3 - Mode 4	2.252	Room	7
 					
501	Atomic 1	Martin Atomic 3000 - 4 Channel Mode	1.247	LX3	4
601	Hazer 1	Look Solutions Unique - 2 Channel Mode	1.500	Floorset	2
602	Hazer 2	Look Solutions Unique - 2 Channel Mode	1.502	Floorset	2



Fix-ID	Name	Mode	DMX	Position	Footprint
1	ETC750 Profile	Dimmer Channel	2.001	Room	1
2	ETC750 Profile	Dimmer Channel	2.002	Room	1
3	ETC750 Profile	Dimmer Channel	2.003	Room	1
4	ETC750 Profile	Dimmer Channel	2.004	Room	1
5	ETC750 Profile	Dimmer Channel	2.005	Room	1
6	ETC750 Profile	Dimmer Channel	2.006	Room	1
7	ETC750 Profile	Dimmer Channel	2.007	Room	1
8	ETC750 Profile	Dimmer Channel	2.008	Room	1
9	4lite Blinder SL	Dimmer Channel	2.009	LX1	1
10	4lite Blinder SR	Dimmer Channel	2.010	LX1	1
11	ACL Bar	Dimmer Channel	2.011	LX3	1
12	Empty	Dimmer Channel	2.012		1
13	Empty	Dimmer Channel	2.013		1
14	Empty	Dimmer Channel	2.014		1
15	PAR64	Dimmer Channel	2.015	LX3	1
16	PAR64	Dimmer Channel	2.016	LX3	1
17	PAR64	Dimmer Channel	2.017	LX3	1
18	PAR64	Dimmer Channel	2.018	LX3	1
19	PAR64	Dimmer Channel	2.019	LX3	1
20	PAR64	Dimmer Channel	2.020	LX3	1
21	PAR56 SR	Dimmer Channel	2.021	Wing	1
22	PAR56 SR	Dimmer Channel	2.022	Wing	1
23	PAR56 SR	Dimmer Channel	2.023	Wing	1
24	PAR56 SR	Dimmer Channel	2.024	Wing	1
25	Arri300 SR	Dimmer Channel	2.025	Wing	1
26	Arri300 SR	Dimmer Channel	2.026	Wing	1
27	PAR56 SL	Dimmer Channel	2.027	Wing	1
28	PAR56 SL	Dimmer Channel	2.028	Wing	1
29	PAR56 SL	Dimmer Channel	2.029	Wing	1
30	PAR56 SL	Dimmer Channel	2.030	Wing	1
31	Arri300 SL	Dimmer Channel	2.031	Wing	1
32	Arri300 SL	Dimmer Channel	2.032	Wing	1
33	Empty	Dimmer Channel	2.033		1
34	Empty	Dimmer Channel	2.034		1
35	Empty	Dimmer Channel	2.035		1
36	Empty	Dimmer Channel	2.036		1
37	Empty	Dimmer Channel	2.037		1
38	Empty	Dimmer Channel	2.038		1
39	Empty	Dimmer Channel	2.039		1
40	Empty	Dimmer Channel	2.040		1
41	Empty	Dimmer Channel	2.041		1
42	Empty	Dimmer Channel	2.042		1
43	Empty	Dimmer Channel	2.043		1
44	Empty	Dimmer Channel	2.044		1
45	Empty	Dimmer Channel	2.045		1
46	Empty	Dimmer Channel	2.046		1
47	Empty	Dimmer Channel	2.047		1
48	Empty	Dimmer Channel	2.048		1
49	Empty	Dimmer Channel	2.049		1
50	Empty	Dimmer Channel	2.050		1
107	Quantum 7	Mac Quantum Profile Extended	3.001	Floorset	27
108	Quantum 8	Mac Quantum Profile Extended	3.028	Floorset	27
207	Aura 7	Mac Aura Standard - Colour Calibration Off	3.055	Floorset	14
208	Aura 8	Mac Aura Standard - Colour Calibration Off	3.069	Floorset	14

Equipment (zur Miete)

Bitte beachten: Unser Equipment ist für Ihre Veranstaltung zur Miete erhältlich. Die Konditionen erfragen Sie bitte vor der Buchung. Benötigen Sie weiteres Backline oder haben Sie spezielle Anforderungen, senden wir Ihnen gerne ein Angebot unseres Backline-Ausrüsters zu.

Flügel (Kosten für Klavierstimmer*in sind von der Tourproduktion zu tragen)

- 1 Steinway B #145 418
(Achtung: Bitte kontaktieren Sie uns frühzeitig, so dass der/die Klavierstimmer*in gebucht werden kann!)

Teppich

- 3 2m x 2m
- 2 3m x 2m

Keyboardständer

- 2 X-Ständer
- 2 X-Ständer + Verlängerung

DJ

- 2 Pioneer CDJ 1000MK3 DJ CD-Player
- 1 Pioneer DJ Mixer DJM 600
- 1 Denon Double CD Player

Hilfs-Ausstattung

- 18 große Stative
- 12 kleine Stative
- 4 Rundsockel
- 2 Ventilatoren



Equipment (rentable)

Please note: You can rent our equipment for your show. Please request conditions in advance. If you need a backline and/or have special requests, we can send you an offer from our backline company.

Piano (fee plus piano tuner has to be paid by tourproduction!)

- 1 Steinway B #145 418
(Note: Please contact us early, so we can order a piano tuner!)

Carpet

- 3 2m x 2m
- 2 3m x 2m

Keyboard Stands

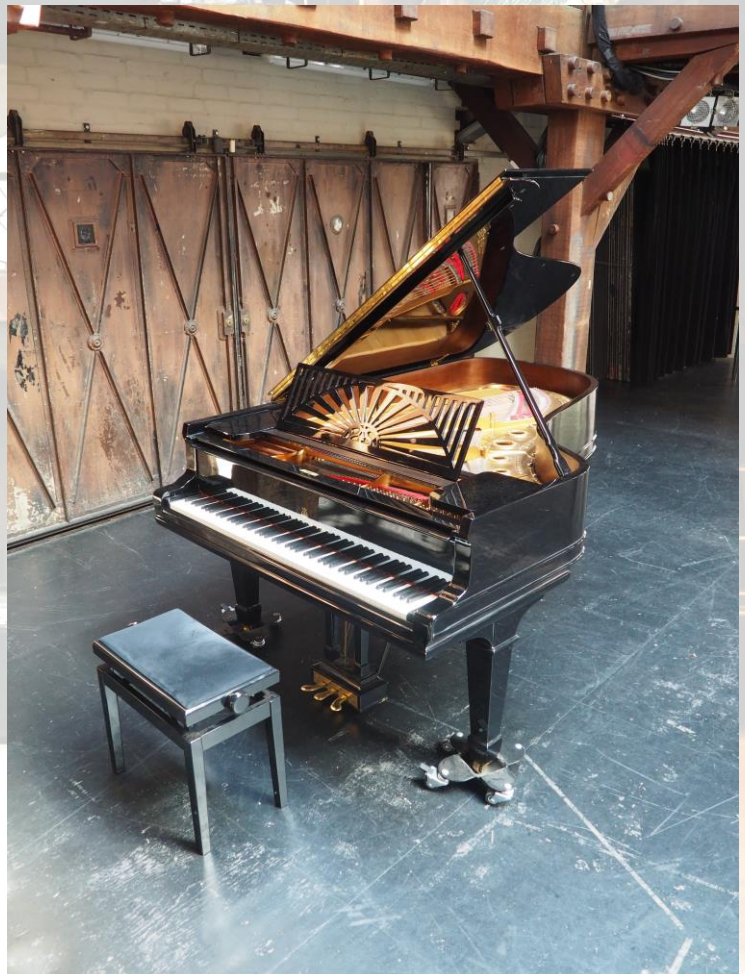
- 2 X-Stand
- 2 X-Stand + Extention

DJ

- 2 Pioneer CDJ 1000MK3 DJ CD-Player
- 1 Pioneer DJ Mixer DJM 600
- 1 Denon Double CD Player

Auxiliary Equipment

- 18 tall tripod Boomstands
- 12 short stands
- 4 Roundbase
- 2 Fan



Anfahrt / Directions



Information

Traffic: <http://www.hamburg.de/verkehrslage/>

Roadworks: <http://www.hamburg.de/baustellen/>